



Enero, 2025

DATOS AUTOEXCLUSIÓN

AUTOEXCLUSIÓN

Región	Autoexcluidos	%	Mujeres	Hombres
Arica y Parinacota	58	1,8%	27	31
Tarapacá	94	3,0%	31	63
Antofagasta	199	6,3%	58	141
Atacama	110	3,5%	50	60
Coquimbo	166	5,2%	60	106
Valparaíso	281	8,8%	122	159
Metropolitana de Santiago	487	15,3%	118	369
Libertador General Bernardo O'Higgins	106	3,3%	26	80
Maule	146	4,6%	56	90
Biobío	458	14,4%	147	311
Ñuble	57	1,8%	14	43
La Araucanía	374	11,8%	158	216
Los Lagos	267	8,4%	89	178
Los Ríos	178	5,6%	68	110
Aysén del General Carlos Ibáñez del Campo	55	1,7%	24	31
Magallanes y de la Antártica Chilena	143	4,5%	62	81
Total	3.179	100%	1.110	2.069



3.179
AUTOEXCLUIDAS/OS
A ENERO DE 2025



MUJERES: 1.110 – 34,9%
HOMBRES: 2.069 – 65,1%

AUTOEXCLUSIÓN

Canal de atención Autoexclusión	Nº	%
Presencial	2.749	46%
ClaveÚnica	3.128	52%
Sitio web	69	1%
Correo	19	0%
	5.965	

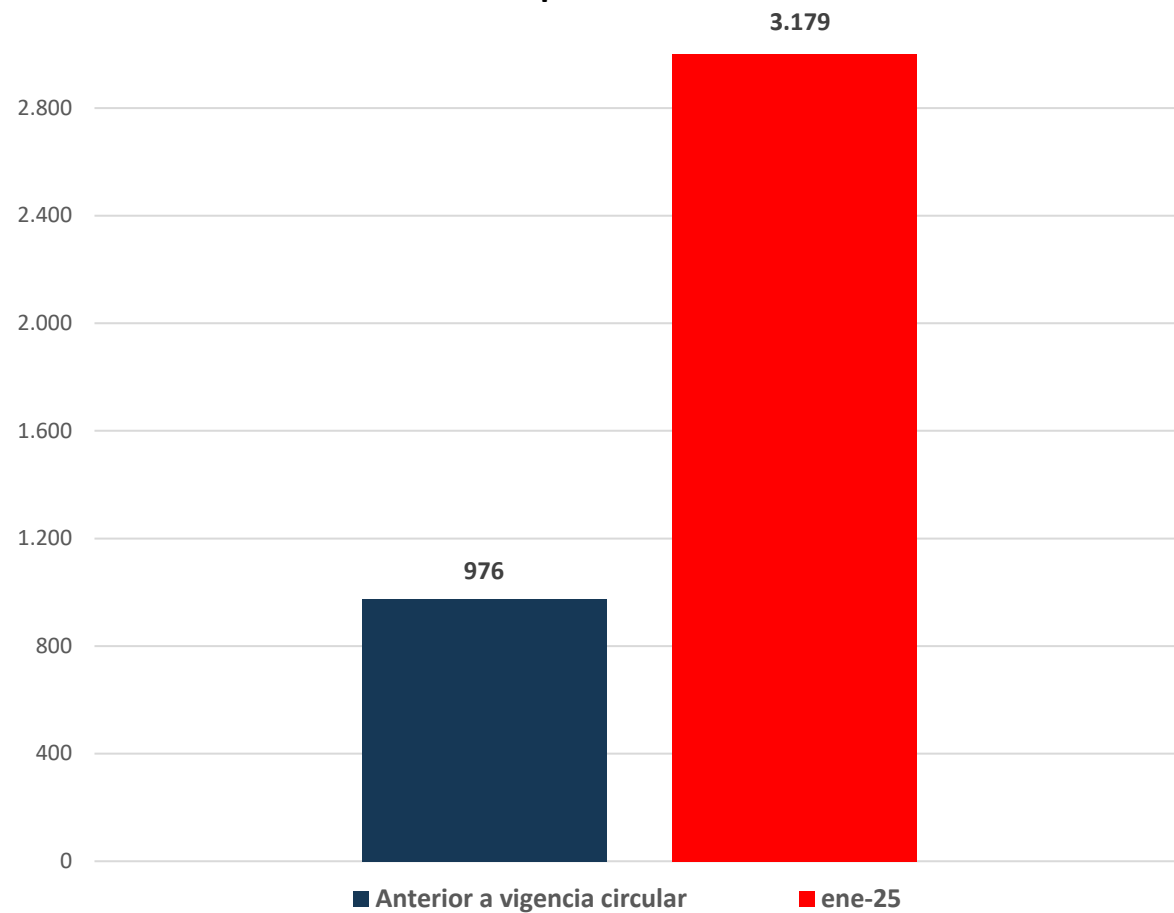
Autoexcluidos que suscribieron antes de la entrada en vigencia de la circular	976
Autoexcluidos que suscribieron con posterioridad a la entrada en vigencia de la circular	4.987
Revocaciones tramitadas desde la entrada en vigencia de la circular	2.784
Total Solicitudes tramitadas	8.747

2.555

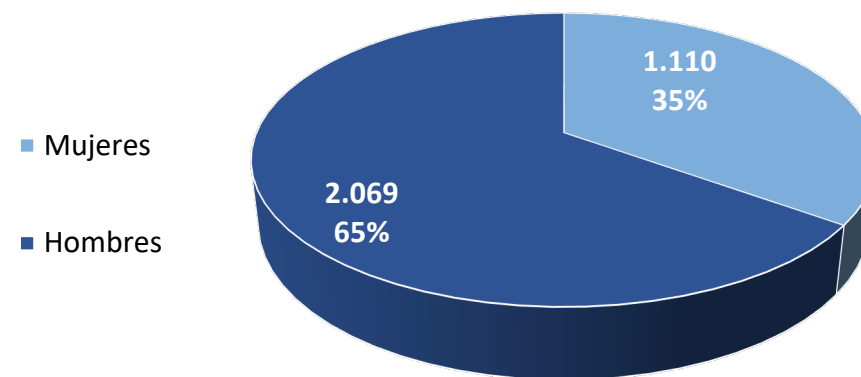
Personas con autoexclusión vigente suscrita posteriormente a la entrada en vigencia de la Normativa de Autoexclusión.

AUTOEXCLUSIÓN

Número de personas autoexcluidas



Número de personas autoexcluidas

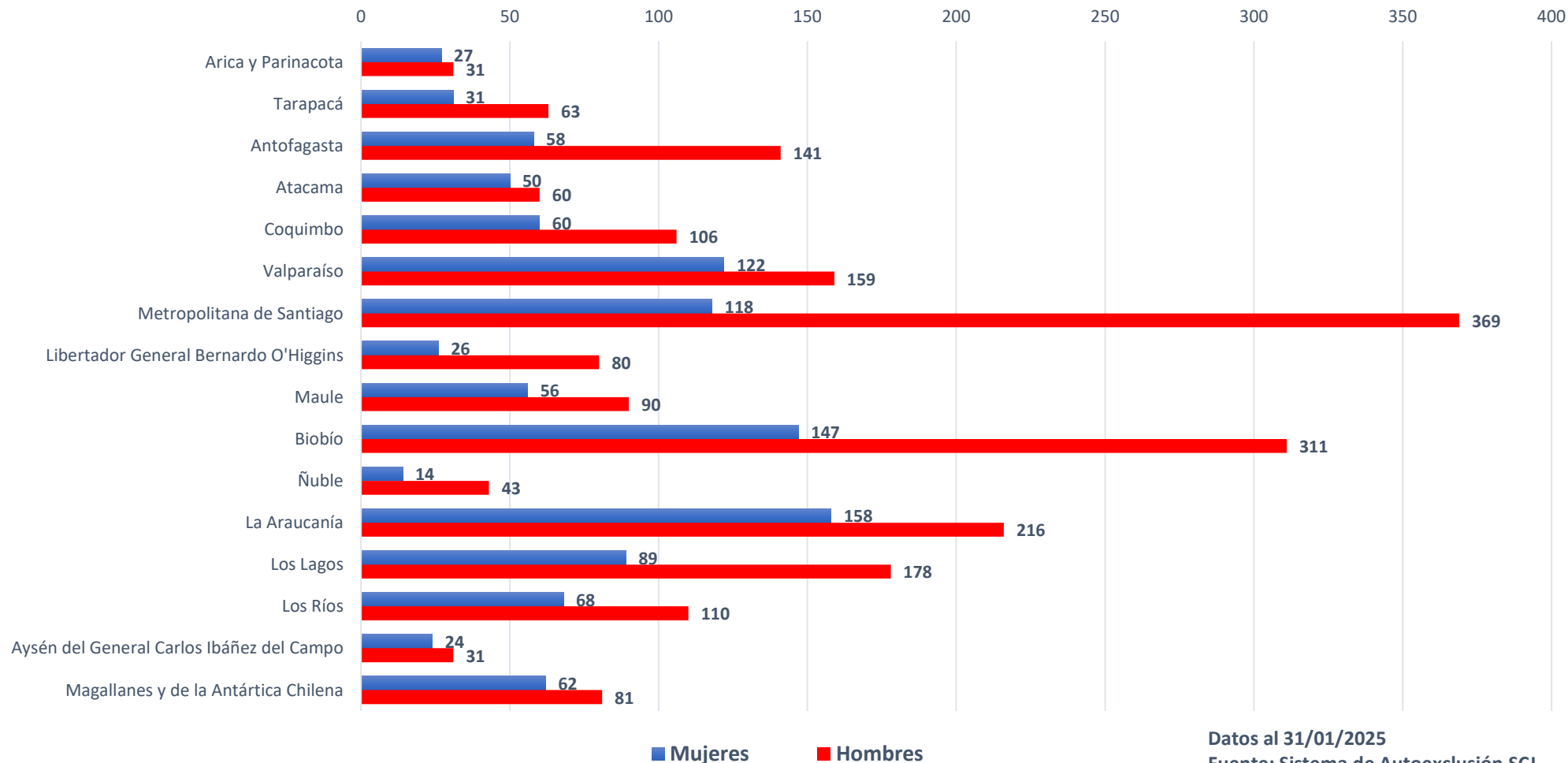


Datos al 31/01/2025

Fuente: Sistema de Autoexclusión SCJ

AUTOEXCLUSIÓN

Número de Personas Autoexcluidas por Sexo

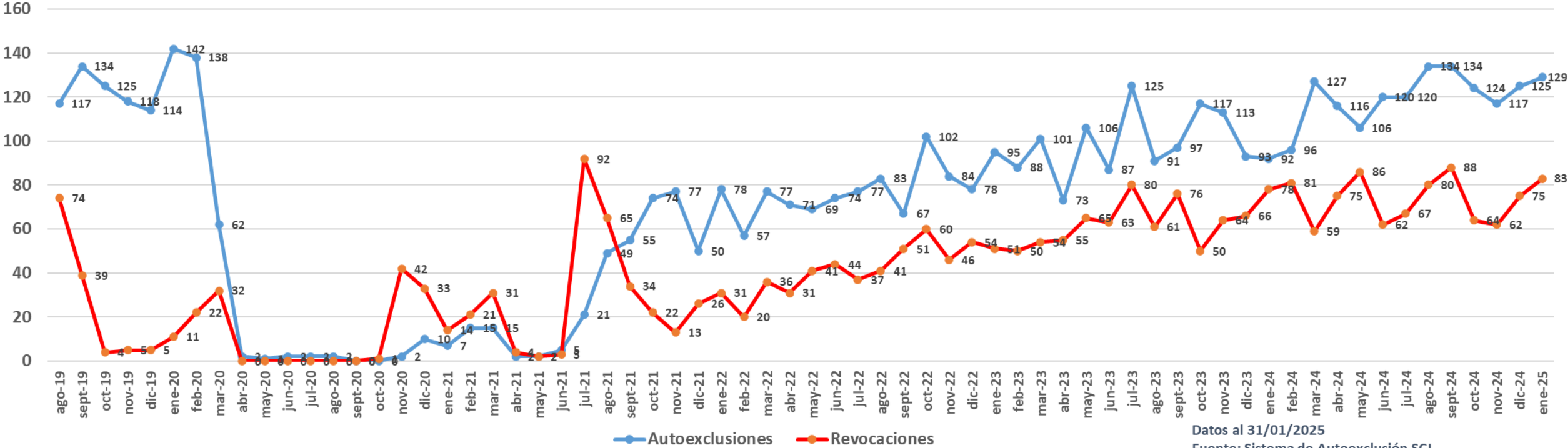


Datos al 31/01/2025

Fuente: Sistema de Autoexclusión SCJ

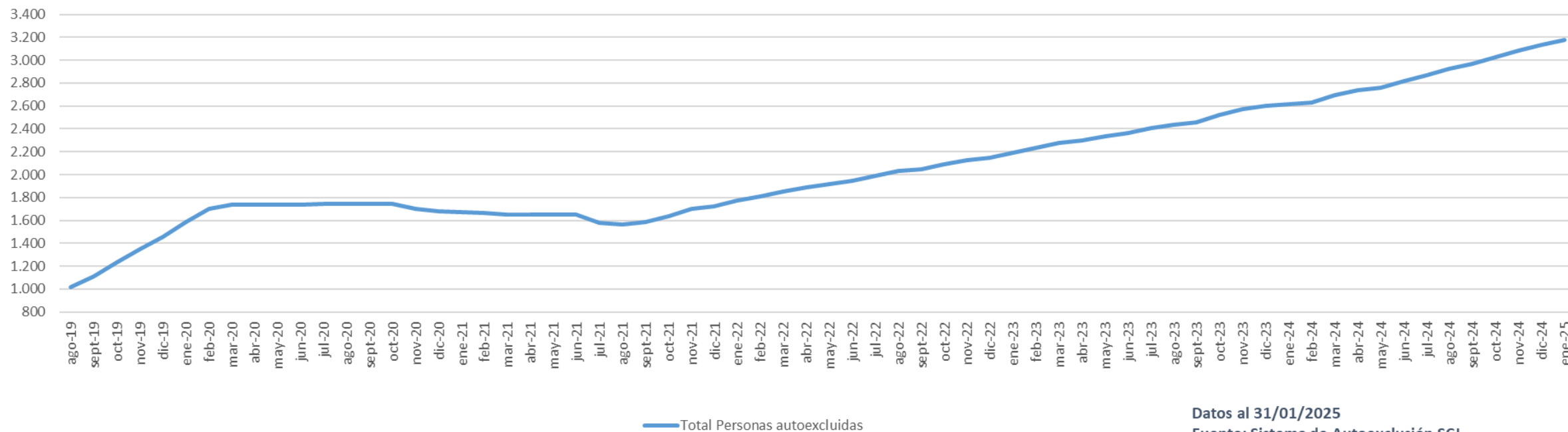
AUTOEXCLUSIÓN

Evolución Solicitudes Autoexclusión - Revocación



AUTOEXCLUSIÓN

Evolución Acumulada Registro de Autoexclusión



Datos al 31/01/2025

Fuente: Sistema de Autoexclusión SCJ



Enero, 2025

DATOS AUTOEXCLUSIÓN